

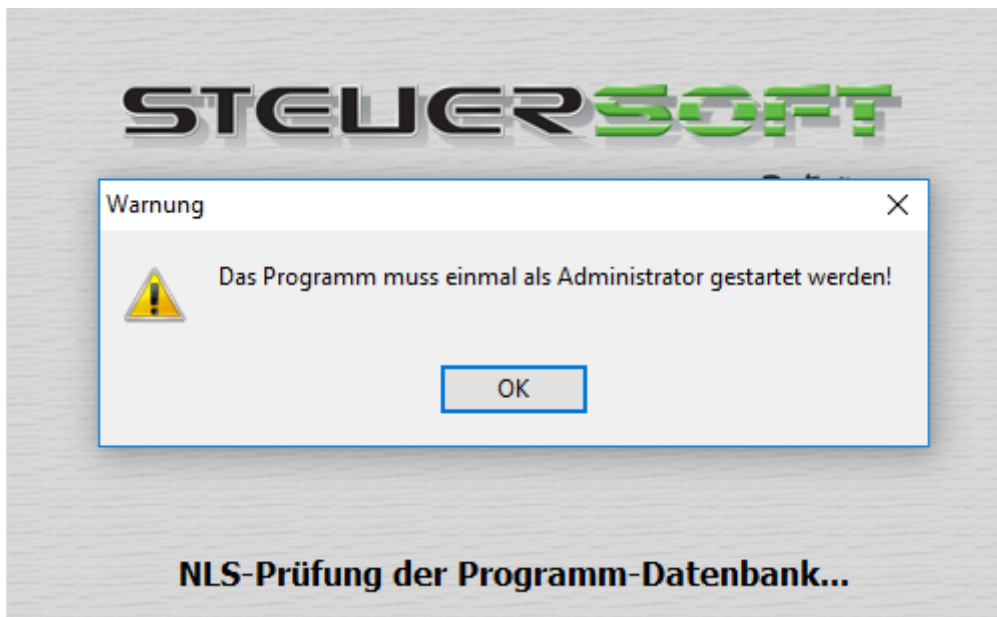
Sehr geehrte Anwender,

mit dem Mai Update von Microsoft Windows 10 Versionsnummer 1803 haben sich leider einige Probleme eingeschlichen die auch auf das Steuersoft Programm negativen Einfluss haben.

### **NLS Prüfung:**

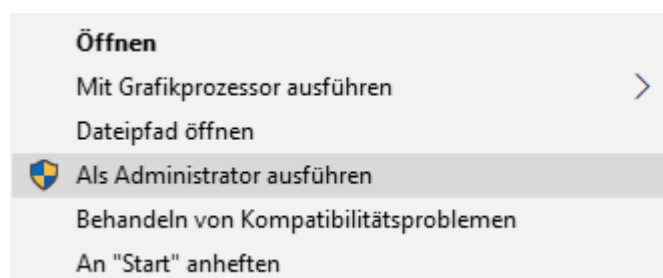
Aufgrund einer Änderung in der Datenbankstruktur von Windows, muss das Programm als Administrator gestartet werden.

Sie erhalten beim Programmstart nach dem Windows Update folgende Meldung:



Bitte hierzu einmal auf das Startsymbol mit der **rechten Maustaste klicken** und dann den Punkt:

### **Als Administrator ausführen.**



Bitte beachten Sie, dass hierbei jede Datenbank einzeln gestartet werden muss.

Wenn Sie mehrere Datenbanken verwenden, starten Sie im Anschluss an den Durchlauf der NLS Prüfung nochmal das Programm als Administrator und wählen Sie dann eine andere Datenbank an.

## Netzwerkprobleme:

Sie können in einer Netzwerkversion von einem anderen Rechner aus nichtmehr auf das Programm zugreifen. Auf dem Server funktioniert das Programm problemlos.  
Hier haben die Firewall Einstellungen den Windows Defenders alle nicht hinterlegten Applikationen.

Bitte öffnen Sie hierzu auf dem Server in der Systemsteuerung den Punkt „Firewall und Netzwerkschutz“

Wählen Sie hier den Punkt **Zugriff von App durch Firewall zulassen**

## ⌵ Firewall- & Netzwerkschutz

Zeigen Sie Netzwerkverbindungen an, legen Sie die Einstellungen für die Windows Defender Firewall fest, und beheben Sie Netzwerk- und Internetprobleme.

### Domänennetzwerk

Firewall ist aktiviert.

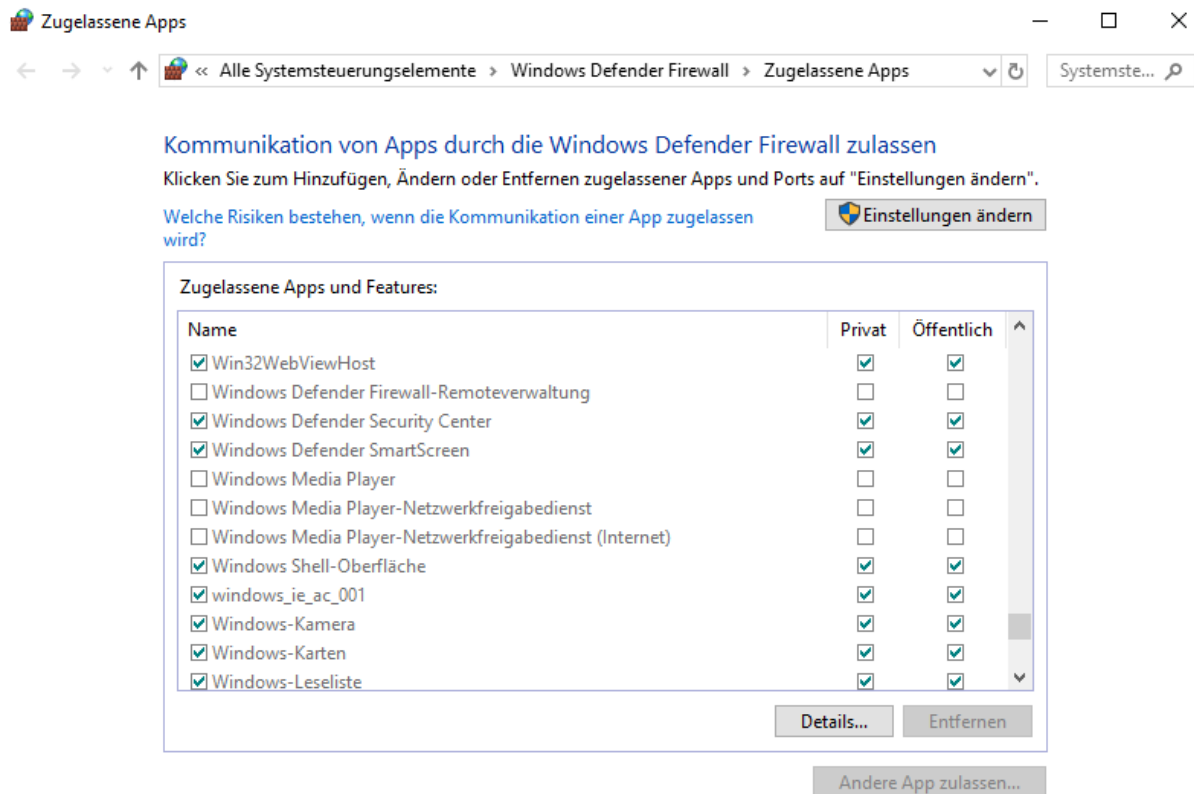
### Privates Netzwerk (aktiv)

Firewall ist aktiviert.

### Öffentliches Netzwerk

Firewall ist aktiviert.

[Zugriff von App durch Firewall zulassen](#)

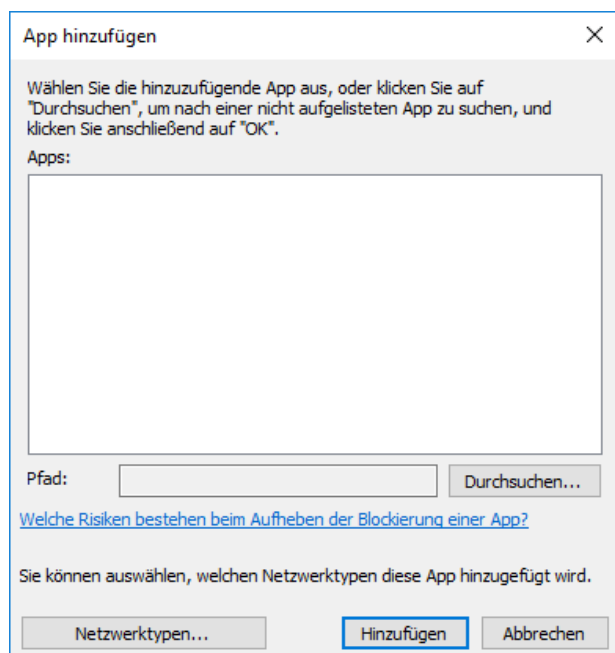


### **Schritt 1:**

Klicken Sie bitte auf „Einstellungen ändern“

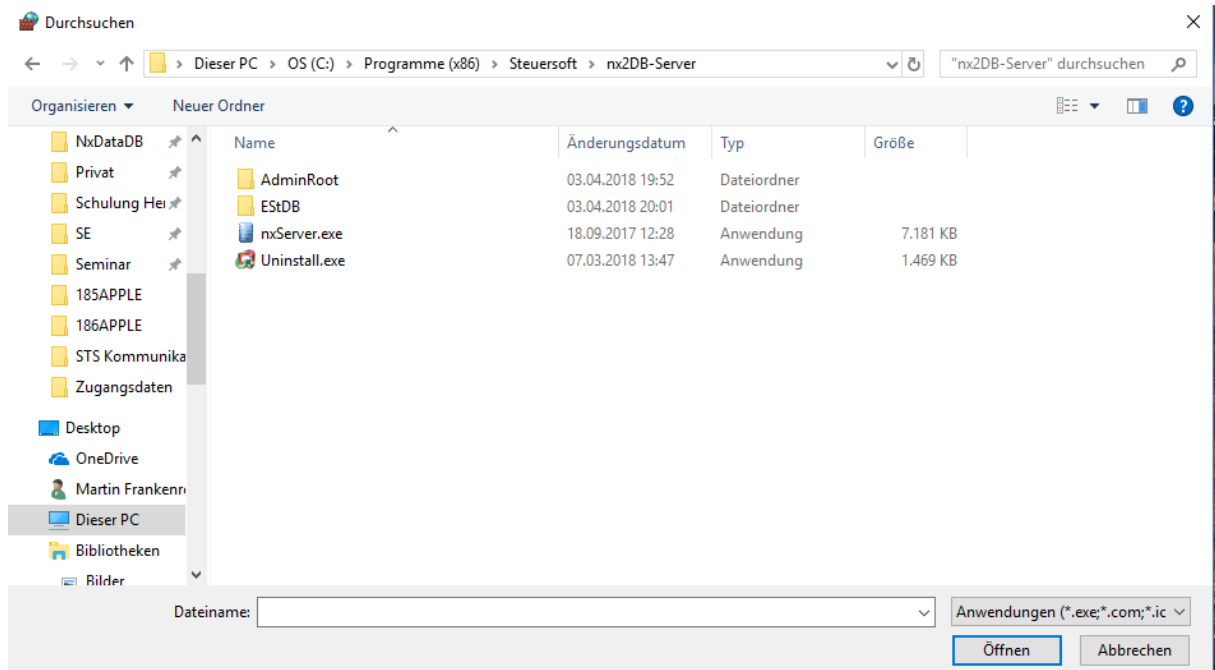
### **Schritt 2:**

Klicken Sie auf „Andere App zulassen“



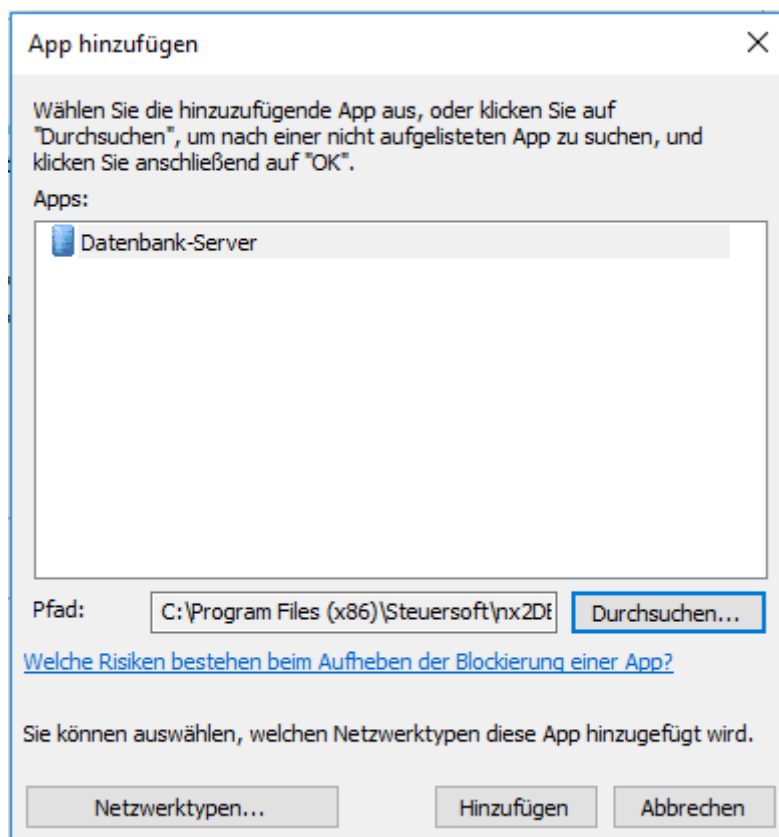
### Schritt 3:

Wählen Sie auf Durchsuchen und suchen den Ordner des NX Server Programmes.  
Standardpfad hierfür ist C:\Programme(x86)\Steuersoft\nx2DBServer\



### Schritt 4:

Wählen Sie bitte die Datei nxServer.exe aus und klicken auf öffnen.



**Schritt 5:**

Bitte im nächsten Bild auf Hinzufügen klicken

Bitte starten Sie das Programm auf dem Client Rechner erneut und überprüfen ob nun die Verbindung aufgebaut wurde.